

CONCOURS DE LA FRANCOPHONIE 2018

2^e Collège de Koropi
6, Rue Spyrou Davari et Ydras
Poly Rentzepopoulou
polyrentzepopoulou@gmail.com
6932489060
16 élèves
Classe Γ

L'Erotine thaumaturge

« Erotine »: racine étymologique: du grec ancien έρως, erôs (amour) et « thaumaturge » , faiseur de miracle, du grec ancien: θαύμα, thauma (miracle).

La description des pouvoirs magiques

L'Erotine thaumaturge provoque des coups de foudre vraiment miraculeux. Il suffit de la regarder pour tomber directement amoureux / euse.



Les caractéristiques botaniques

Petite plante qui pousse à Paris (ville érotique), avec une racine caractéristique à la forme du cœur . Au mois de février, à la fête de Saint Valentin, sur ses feuilles délicates, on découvre de petits pois rougeâtres qui donnent immédiatement envie de les manger, ce qui est interdit à cause du poison qu'ils contiennent.



L'Anthropomorphe bouffonneur

« Anthropomorphe »: racine
étymologique: du grec ancien
άνθρωπος, anthrôpos (homme) et
μορφή, morphê (forme)

La description des pouvoirs magiques

L'Anthropomorphe bouffonneur donne
de la joie aux gens tristes.

La tisane de ses pétales, de couleur
rouge foncée au goût sucré, fait rire aux
éclats.



Les caractéristiques botaniques

L' Anthropomorphe bouffonneur pousse à Venise. Il ressemble à un homme. Ses pieds bizarres fonctionnent comme des racines qui se trouvent presque à la surface de la terre, donc elles sont visibles. Il porte sur sa tête les signes d'un arlequin.



Le Platypode euphorique

« Platypode »: racine étymologique: du grec ancien πλατύς, platus (large) et πούς, ποδός, poûs, podos (pied).

« euphorique »: du grec ancien ευφορία, eu, (bien) et pherein, (porter).

La description des pouvoirs magiques

Ses petites branches, décorées avec des feuilles vertes minuscules, produisent un son magnifique. Si nous restons à côté de lui pendant quelques minutes, écoutant sa mélodie, le Platypode euphorique nous incite aux danses folles au rythme du carnaval.



Les caractéristiques botaniques

Plante joyeuse jaunâtre, à la hauteur de l'homme qui pousse à Rio de Janeiro. Grâce à ses «pieds-larges» qui servent de racine, il peut effectuer de petits mouvements.



La Nostalgie pleureuse

« Nostalgie » : racine étymologique: du grec ancien νόστος, nostos, (envie insatisfaite de retourner à un lieu passé, une situation) et άλγος algos, (souffrance).

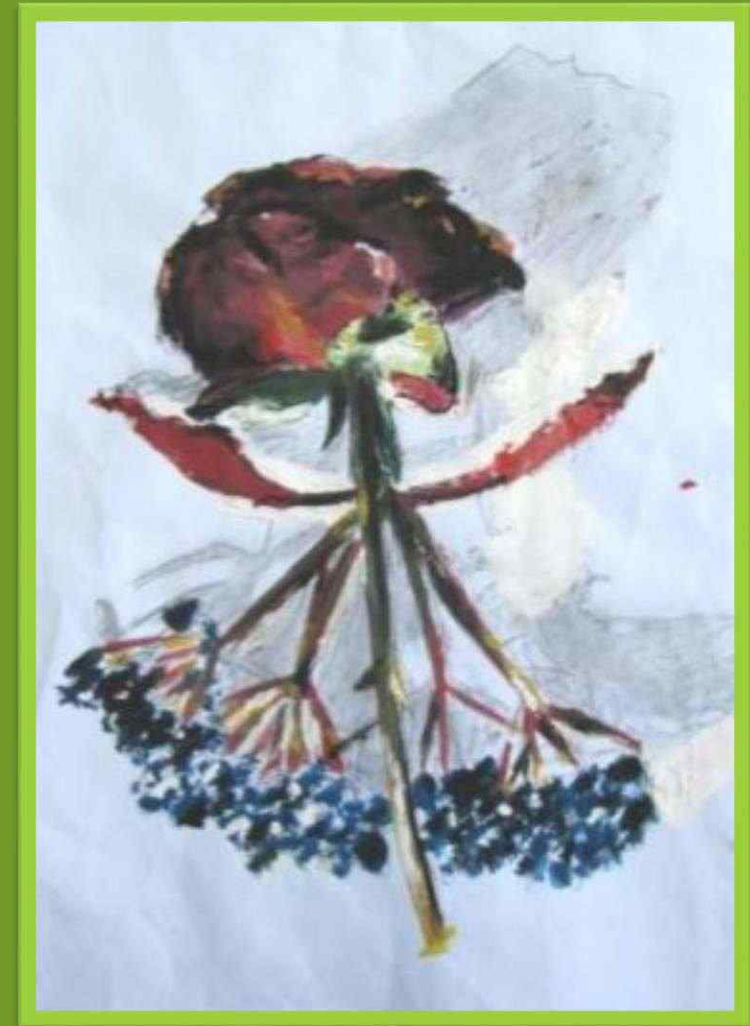
La description des pouvoirs magiques

La Nostalgie pleureuse crée toujours à côté d'elle un nuage grisâtre. Si une personne, qui souffre de manque de son pays , touche légèrement son nuage, elle lui rappelle ses souvenirs perdus, ce qui provoque des larmes de joie.



Les caractéristiques botaniques

Elle pousse à Londres. Elle ressemble à une femme triste aux cheveux de couleur sang de bœuf. Elle a deux feuilles orange, ouvertes comme des bras et de petites branches auxquelles aboutissent des fruits de couleur noire-bleutée. Son tronc joue le rôle de racine.



Le Sporphème hémostatique

« Sporphème hémostatique »: racine
étymologique: du grec ancien σπόρος
sporos, (semence/graine) et άνθος,
anthos, (fleur). Hémostatique, du grec
ancien αίμα, haima, (sang) et de στάσις,
stasis, (arrêt).

La description des pouvoirs magiques

Ses graines noires, au goût salé, à petites
quantités dans une salade, apportent la
paix en arrêtant immédiatement la
guerre, et en diminuant les sentiments
racistes.



Les caractéristiques botaniques

Jolie plante fleurie, de couleur rouge et mauve, très rare, qui pousse à Alep. Ce qui est bizarre, c'est la coexistence simultanée des graines et des fleurs. De même, c'est la qualité de ses feuilles longues qui magnétisent les graines de la plante en les gardant toujours à une distance concrète, en équilibre. Pour les ramasser il faut attendre la pleine lune.



L'Adénophylle diététique

« Adénophylle diététique »: racine
étymologique: du grec ancien ἀδήν
adên, (glande) et φύλλον, phyllon,
(feuille).

La description des pouvoirs magiques

L'Adénophylle diététique offre ses effets
magiques uniquement sur place.
L'odeur, piquante et unique de ses
racines à effets diététiques, offre la
bonne forme corporelle et morale aux
peuples méditerranéens.



Les caractéristiques botaniques

Cette plante, aux grandes feuilles vertes qui contiennent une fleur blanche sur elles mêmes, ressemble aux glandes responsables du métabolisme. Elle pousse en Crète, pendant toute l'année.



L'Hyperbole mythoplaste

« Hyperbole mythoplaste » : racine
étymologique: du grec ancien υπέρ
hyper, (au-dessus) et βάλλειν, ballein,
(lancer).et de μύθος, mythos,(
récit/légende) et πλάσσειν, plassein,
(façonner).

La description des pouvoirs magiques

Trait caractéristique de l'Hyperbole
mythoplaste c'est la couronne de racines
d'oignons qui plane au- dessus de la
fleur dont la tisane amère développe le
côté imaginaire des gens qui créent leurs
propres mythes parfois exagérés.



Les caractéristiques botaniques

Plante narcissique qui pousse à Berlin dont toutes les parties sont exagérées. Ses feuilles vertes, pleines d'énergie et sa grosse racine immuable expliquent la longue durée de sa vie.

